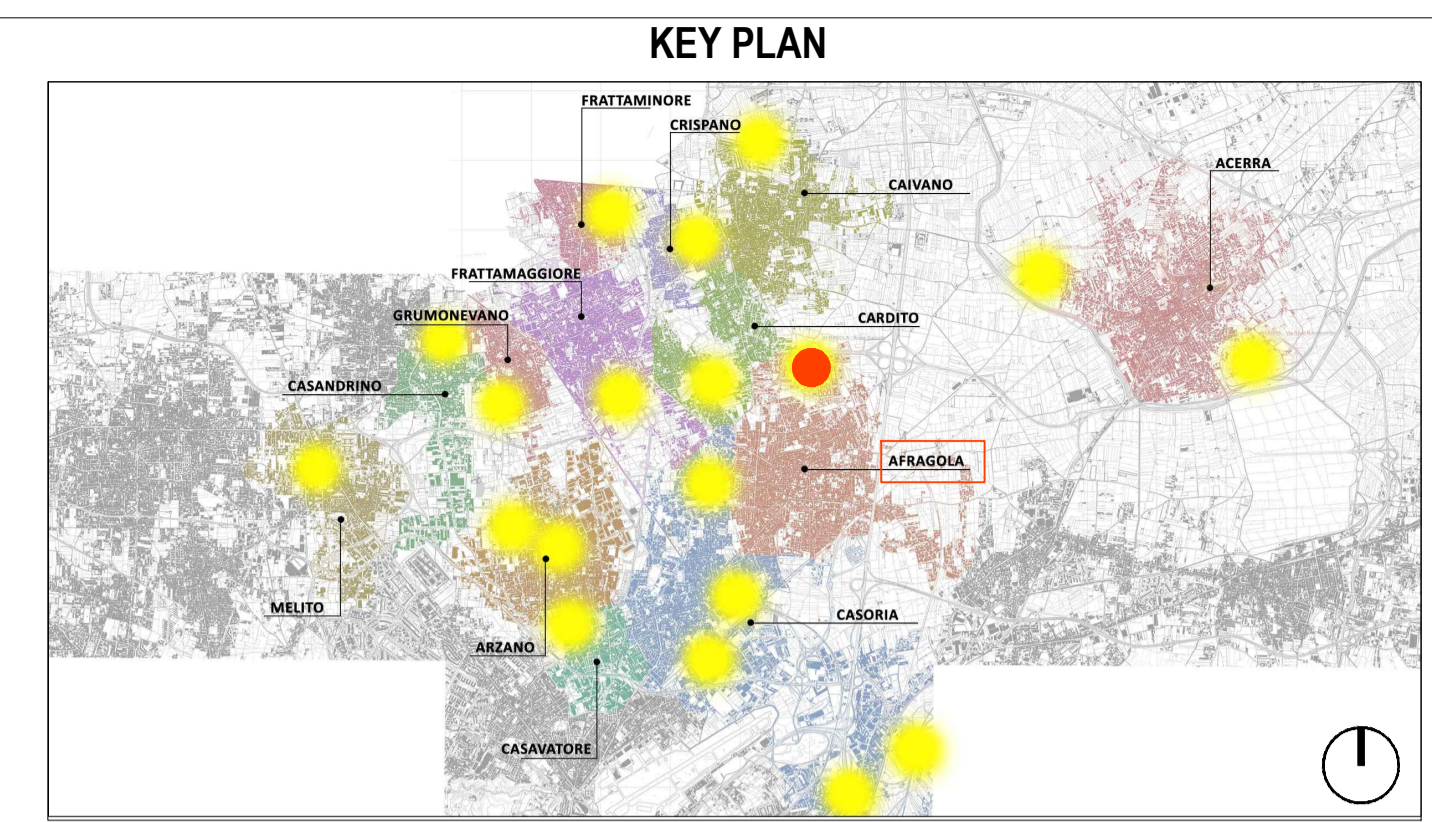


Estratto planimetria impianto forza motrice piano primo



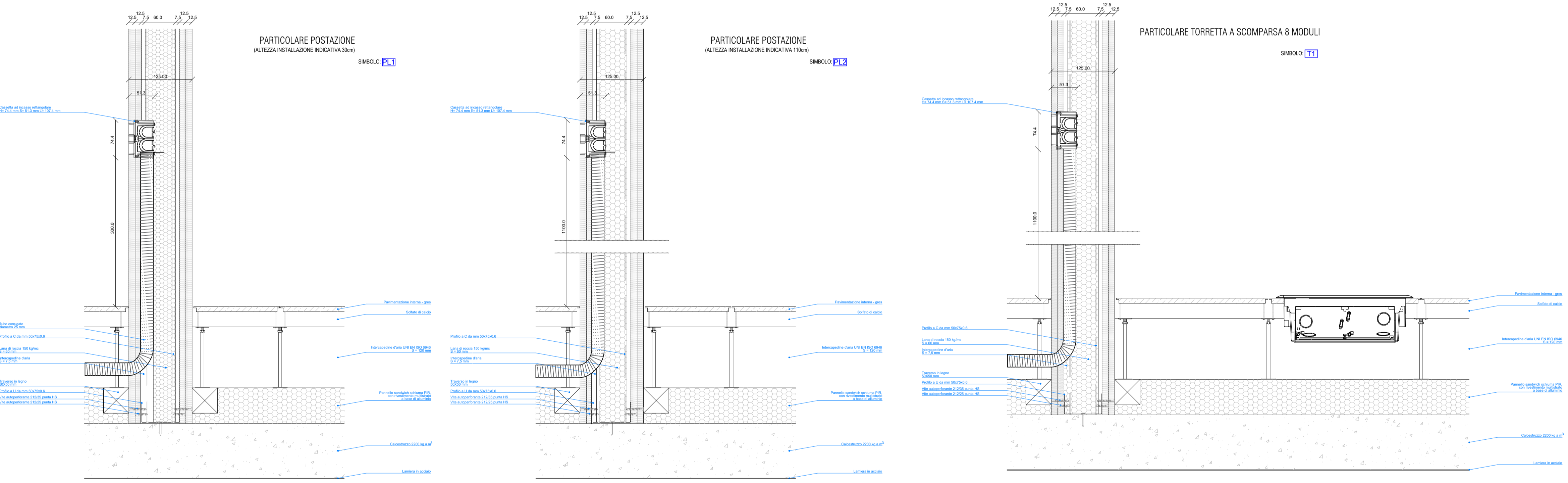
LEGENDA SIMBOLI

	Quote lineari		Lettera di identificazione della sezione
	Quote altimetriche in pianta		Etichette materiali / finiture di progetto
	Quote altimetriche in sezione / prospetto		Cono ottico
	Riferimento dettaglio in altro elaborato		Ingresso principale
	Confine lotto		Arbusti esistenti
			Uscita sicurezza
			Arbusti di progetto

LEGENDA MATERIALI

LEGENDA SIMBOLI - DISTRIBUZIONE FM

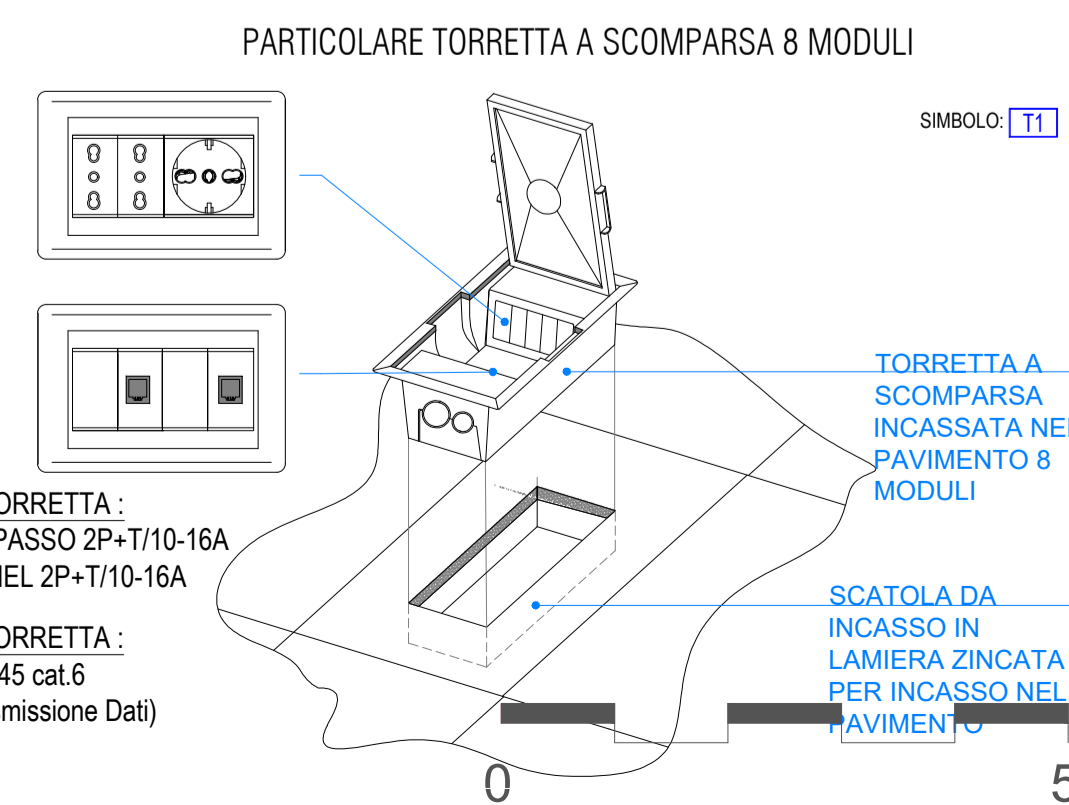
- Passerella metallica chiusa a pavimento dimensioni 300x75 mm con setto di separazione
- Quadro elettrico
- Armadio RACK
- Linea FM SALITA/DISCESA
- Tubazione PVC rigida Ø 25mm
- Distribuzione FM - posa in passerella metallica chiusa a pavimento
-



Dettaglio presa a parete in cartongesso - scala 1:5

Dettaglio presa a parete in cartongesso - scala 1:5

Dettaglio torretta a scomparsa 8 moduli in pavimento flottante - scala 1:5



DOTAZIONE TORRETTA:
N°2 PRESE BIPASSO 2P+T/10-16A
N°1 PRESE UNEL 2P+T/10-16A

DOTAZIONE TORRETTA:
N°1 PRESE RJ45 cat.6
(Telefonia/Trasmissione Dati)

SCATOLA PORTAFRUTTI 3 MODULI INCASSATA:
N°1 Presa BIPASSO 2P+T/10-16A (Settore normale)
N°1 Presa UNEL 2P+T/10-16A (Settore normale)

SCATOLA PORTAFRUTTI 3 MODULI INCASSATA:
N°1 Presa BIPASSO 2P+T/10-16A (Settore normale)
N°1 Presa UNEL 2P+T/10-16A (Settore normale)

SCATOLA PORTAFRUTTI 3 MODULI INCASSATA:
N°2 Presa RJ45 cat.6 (Telefonia/Trasmissione Dati)

SCATOLA PORTAFRUTTI 3 MODULI INCASSATA:
N°1 Presa BIPASSO 2P+T/10-16A (Settore normale)
N°1 Presa UNEL 2P+T/10-16A (Settore normale)

SCATOLA PORTAFRUTTI 3 MODULI INCASSATA:
N°1 Presa UNEL 2P+T/10-16A (Settore normale)

COMUNE DI CARDITO
Città Metropolitana di Napoli

Finanziato dall'Unione europea
NextGenerationEU

Italiadomani
PRIMO NAZIONALE DI IMPRESA E RESILIENZA

MINISTERO DELL'INTERNO

PROGETTO ESECUTIVO

Appalto integrato sulla base del progetto di fattibilità tecnica ed economica "Smart City Napoli Nord - Piani Urbani Integrati - M5C2 - I.2.2"
CIG 972663946C CUP I45122000020006 - CUP I45122000030006

RTI

OPUS COSTRUZIONI S.P.A.
Capogruppo
P.IVA 07201350639
Via Campana 233, Pozzuoli

ARCHIVOLTO SRL
Mandante
P.IVA 07162480631
Via O. P. Calfero n.4, Napoli

RUP

RTP

SAG ARCHITETTURA SRLS
P.IVA 09189081210
Sede legale: Via Posillipo 66, Napoli

MASCOLO INGEGNERIA SRL
P.IVA 08524811216
Sede legale: Via Gramsci 19, Cicciانو

ELECTA SRL
P.IVA 04082971211
Sede legale: Via Principe di Piemonte 109, Roccarainoia

PROGETTO ELETTRICO - (Afragola Rione Salicelle)

Dettagli forza motrice_Storage

REVISIONE	DESCRIZIONE	DATA	APPROVATO DA
00	Prima emissione	Aprile 2024	